

〈マイト工業〉

# 溶接スケール除去器

## ●マイトスケーラ MS-337

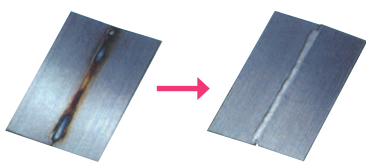
### ■ 特長

- ◎連続・多頻度作業に最適
- ◎高出力で処理スピードが速い
- ◎研磨 / 焼き取り切替機能付
- ◎オートリセット回路内蔵
- ◎電極クリーナー機能付
- ◎チタンの焼き取りも可能

マイトスケーラ  
MS-337

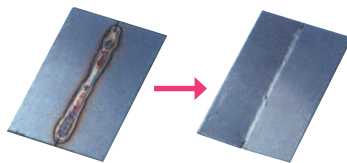


### 研磨(鏡面)ヘアライン仕上



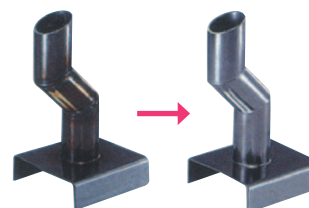
中性液SUS(AII) or SUS200の使用例

### 艶無仕上(2-B材・他)



中性液SUS(AII) or SUS200の使用例

### 鏡面仕上



弱酸性液SUS(N) or SUS4000Bの使用例  
※溶接条件により多少仕上がりが異なります。

### ■ 仕様

型式		MS-337
定格入力	V/A	単相 100V/12A
定格出力電流	A	AC・DC 30A
重量	kg	12.6
W × D × H	m/m	200 × 460 × 295

標準セット内容 (本体・ステッシャー・専用アース)

CO<sub>2</sub>  
・MAG  
・MIG  
溶接機

TIG  
溶接機

ノーガス  
溶接機

直流  
溶接機

交流アーク  
溶接機

サブマージ  
アーク  
溶接機

スポット  
・スタッド  
溶接機

バッテリー溶接機  
・エンジン溶接機  
・プラズマ切断機  
・発電機

自動ガス  
切断機

ポジショナー  
・ターニングロール  
・溶接治具

プラズマ  
切断機

金属加工  
・電動エアー  
工具

レンチ  
・ドリル

コンプレッサー

ヒューム集塵機  
・環境機器  
・その他

カブラ  
ジョイント  
一覧

参考資料